

«RAETICA CLASSICA»



«RAETICA CLASSICA»: MIT DEM RAD RUND UM DIE BERGE

Giro d'Italia oder Tour de Suisse?

Die «Raetica Classica» verbindet ganz entspannt das Schönste der beiden Radrennklassiker:

In der Schweiz führt die Radrundtour zu Gletschern und Bergseen, in Italien zu Palmen und Reben.

Immer mit dabei: Die Gewissheit, dass es auch mit Bus oder Bahn weitergeht.

Diese Berge. Diese Seen. Dieses Licht! Bietet das Oberengadin nicht schon alles, was die Natur und die Kultur zu bieten haben? Hier lockt die Gletscherwelt rund um den Piz Bernina, hier finden sich stille Bergwälder und funkelnde Bergseen, hier warten mondäne Orte wie St. Moritz. Und fehlt doch etwas, so findet sich dies sicherlich in den angrenzenden Talschaften rund um den Piz Bernina und den Monte Disgrazia.

Rund um diese mächtigen Berge erstreckt sich die Radtour «Raetica Classica». Sie führt vom Oberengadin über den Malojapass ins malerische, von spitzen Bergzacken bekrönte Bergell. Vorbei am grössten Kastanienwald Europas geht es durch das Grenzstädtchen Chiavenna ins idyllische Colico am Comersee. Von hier führt die Rundtour der Adda entlang durch das bekannte Weinbaugebiet Veltlin nach Sondrio und weiter bis Tirano, wo die Grenze zur Schweiz passiert wird. Hier wartet das Puschlav mit dem Piz Bernina und dem Oberengadin im Hintergrund.

Alle diese Regionen gehörten über Jahrhunderte zum Freistaat der Drei Bünde, dem Vorgängerstaat Graubündens. Dann wurden sie von Napoleon erobert; das Veltlin schlug der Franzose dem heutigen Italien zu, während Graubünden Teil der Schweiz wurde. Heute lassen sich die Regionen neu erobern und vereinen – und zwar vollkommen friedlich mittels Bike, Bus und Bahn. «Raetica Classica» macht es möglich. Und da, wo es steil wird (Malojapass/Bergell) oder wo die Strecke über die Kantonsstrasse führt (Puschlav), warten das Postauto oder sogar die zum UNESCO-Welterbe gehörende Rätische Bahn auf ihre Gäste.

Dank dem ÖV (unbedingt vorgängig reservieren) lässt sich die «Raetica Classica» etappenweise und auch über mehrere Tage hinweg zur faszinierend vielfältigen Kultur- und Naturreise ausbauen. Beratung, Infos und Karten gibt es kostenlos in den Tourismusbüros und Bahnhöfen in St. Moritz, Chiavenna, Sondrio und Tirano.



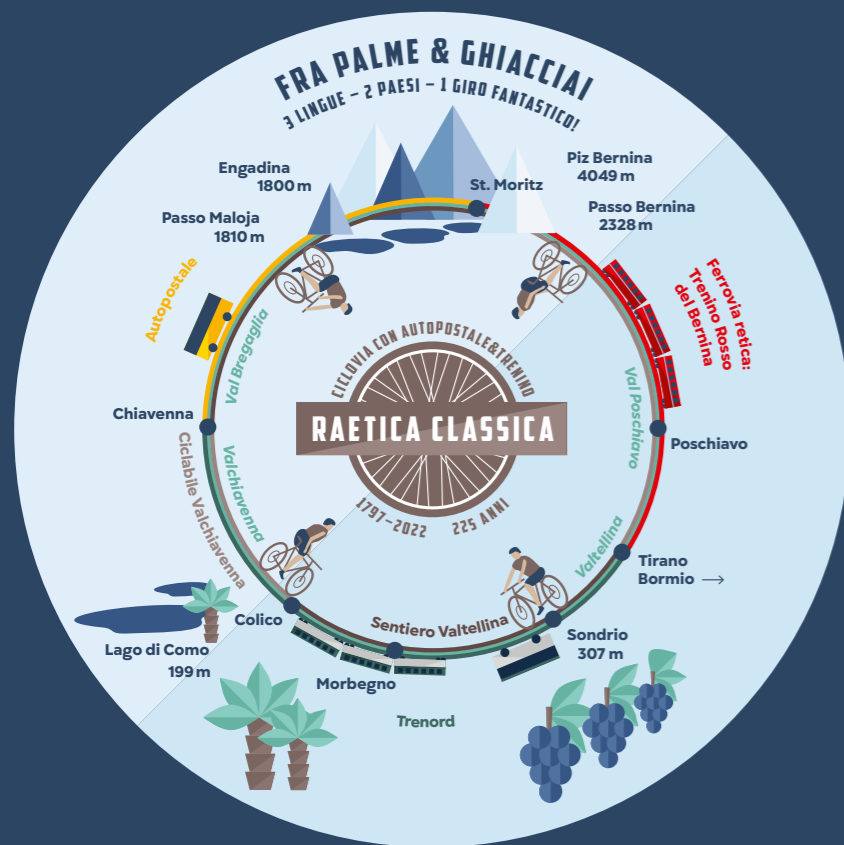
Aktuelles zu der Radtour, Strecken und Unterkünfte finden Sie hier:
www.valtellina.it/de/raetica-classica

Nützliche Webseiten:
www.muoversi.regione.lombardia.it
www.sbb.ch

Fahrradverleihservice:
www.valtellina.it/de/rent-a-bike



LA «RAETICA CLASSICA»



LA «RAETICA CLASSICA»

La «Raetica Classica» è un circuito ad anello che collega St. Moritz e l'Engadina (Svizzera) con la Valtellina (Italia, nord della Lombardia) attraverso il passo del Maloja. Il percorso inizia in Val Bregaglia (Svizzera), conosciuta per il castagneto coltivato più grande d'Europa, prosegue in Valtellina e termina nel Cantone dei Grigioni, nella regione Maloja.

Il percorso è fruibile sia in bicicletta che in autobus e in treno. Per godere dei più bei paesaggi svizzeri, oltre che sull'Autopostale, immancabile è il viaggio a bordo del Trenino Rosso del Bernina, patrimonio UNESCO e tra le tratte ferroviarie più alte d'Europa. In Valtellina le emozioni continuano pedalando lungo la Ciclabile Valchiavenna e il Sentiero Valtellina, due ciclabili completamente asfaltate e abbracciate dalle Alpi Retiche e dalle Alpi Oroliche, ideali per scoprire e ammirare a ritmo slow le bellezze del territorio e gustare le eccellenze enogastronomiche locali.

La «Raetica Classica» è un circuito ad anello e pertanto è possibile scegliere a proprio piacimento il punto di partenza. Si consiglia di intraprendere il viaggio dalla Svizzera in Autopostale fino a Chiavenna, splendida cittadina mitteleuropea a ridosso del confine. Da qui si può noleggiare la bicicletta in un punto Rent a Bike e pedalare lungo la Ciclabile Valchiavenna (42 km) fino a Colico, sull'estremità settentrionale del Lago di Como, per poi immettersi nel Sentiero Valtellina e raggiungere Tirano (75 km), passando da Morbegno e dal capoluogo di provincia, Sondrio.

Oltre 100 km di ciclabili, perlopiù pianeggianti, che seguono lo scorrere dei fiumi Adda e Mera e che regalano panorami unici, come i caratteristici terrazzamenti da cui nascono i grandi vini valtellinesi. Per chi volesse percorrere solo alcuni tratti di ciclabile, si consiglia l'utilizzo di bus o treni.

Per chi non fosse munito di bicicletta, un comodo servizio di noleggio bici vi consentirà di scegliere quella adatta a voi e restituirla lungo il percorso ciclabile. I punti attivi sono Chiavenna, Colico, Morbegno, Albosaggia e Tirano.

Per organizzare al meglio la tua vacanza, consulta gli orari dell'Autopostale, del Trenino Rosso del Bernina e dei mezzi di trasporto pubblico che circolano in provincia di Sondrio (STPS, Trenord).



Scopri di più sul percorso
www.valtellina.it/raetica-classica

Siti utili:
www.muoversi.regione.lombardia.it
www.ffs.ch

Servizio noleggio:
www.valtellina.it/it/rent-a-bike